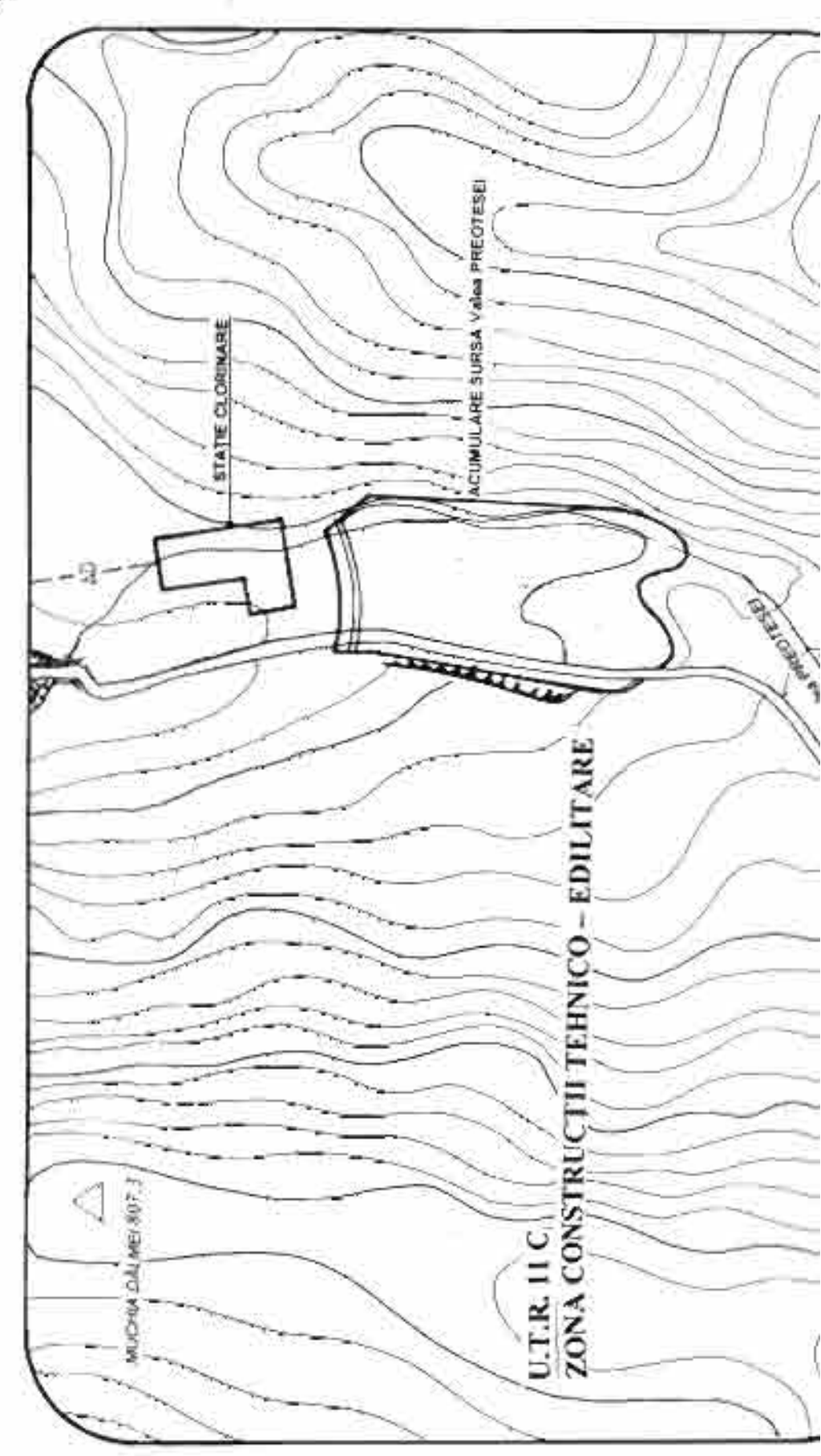
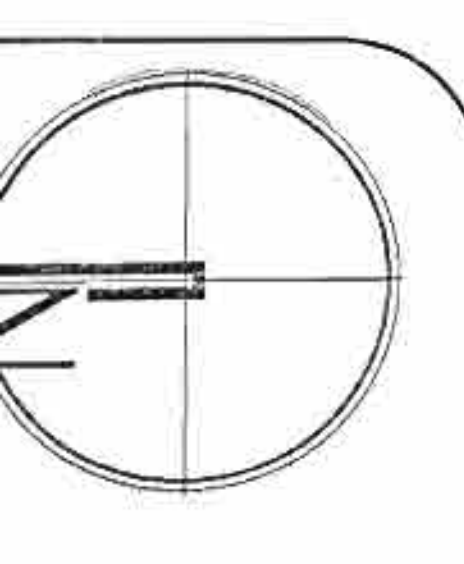


STYLING THE CONTEMPORARY HOME



U.T.R. 11 A. 1	ZONA DE LOCUINTE ȘI FUNCȚIUNI COMPLEMENTARE TIPOLOGIA LOCUINȚE ÎNSĂRĂTATE DE-A LUNGUL VĂILOR
U.T.R. 11 A. 2	ZONA DE LOCUINTE ȘI FUNCȚIUNI COMPLEMENTARE TIPOLOGIA LOCUINȚE ÎNSĂRĂTATE DE-A LUNGUL VĂILOR LA BĂLȚI
	U.T.R. 11 A. 3 - U.T.R. 11 A. 7
U.T.R. 11 B.	ZONA UNITĂȚI DE PRODUCȚIE AGRO - ZOOtehnică
	U.T.R. 11 B. 1 - U.T.R. 11 B. 3 UNITĂȚI
U.T.R. 11 C	ZONA CONSTRUCȚII TEHNICO - EDILITARE

U.T.R. II A.1 ZONA DE LOCUINTE ȘI FUNCȚIUNI COMPLEMENTARE
 TIPOLOGIA LOCUINTE ÎNSIRATE DE-A LUNGUL VĂILOR

ZONA UNITĂȚI DE PRODUCȚIE AGRO - ZOOTEHNICĂ

(1) Retelele de canalizare, de drumuri publice si alte utilitati aflate in proprietatea publica a comunei, orasului sau judetului, daca leaga cu gaze, cu energie electrica si cu telefonie, sunt proprietate publica a statului, daca legea nu dispune altfel.

(2) Retelele de alimentare cu gaze, cu energie electrica si de telecomunicatii sunt proprietate publica a statului, daca legea nu dispune altfel.

(3) Lucrarile prevazute la alin. (1) si (2), indiferent de modul de finantare, intra in proprietatea publica.

U.T.R. 11 C
ZONA CONSTRUCTII TEHNICO - EDILITARE

UZZAS
SERVICIUMURBANUM

CONSILIUL JUDEȚEAN D'INFORMAȚII
AVIZ UNIC
nr. 505 / 19.12.2008